

# GSD-45

## *Standardne veemõõtja, mille näidud on allpool*

GSD-45 on ühejoaline kuivloendur, mis on mõeldud korteripõhiseks vee mõõtmiseks.

- DN15 kogupikkus 110 mm
- CE/MID-sertifikaadiga
- 360° pöörlev tahvel muudab lugemise lihtsamaks isegi keerulistes kohtades
- Kuivkustutatav disain hoiab tahvli puhtana
- Lubatud paigaldusasendid: plaat ülespoole, küljel või vertikaalsel torul
- Tänu 45-kraadise nurga all olevale rullloendurile saab arvestit horisontaalsele torule külili paigaldatuna loetav altpoolt



Külma vee arvesti  
HVAC 4418 010



Sooja vee arvesti  
HVAC 4438 010

## Korteripõhiste veemõõtjate tehnilised andmed

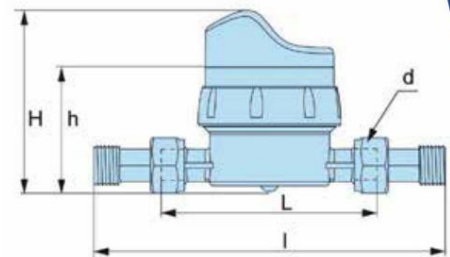
### HVAC-koodid

	Külm vesi	Kuum vesi
<b>Veemõõtjad:</b>		
Mudel GSD-45	4418 010	4438 010
Mudel GSD-RF	4418 021	4438 021
Mudel GSD-RFM	4418 013	4438 013
Mudel GSD-TX	4418 032	4438 023
<b>Tarvikud:</b>		
Pistikute komplekt	4481 216	
BKU ühenduskomplekt tagasilöögiklapiga	4482 617	
T-käepidemega kuulventiil	3713 009	
Veemõõturi ventiil mutriga	3825 530	
Mustuse eraldaja	3921 122	
Loputustoru	T110-P	



### Mõõtmete teave

Suurus	DN tollides	15
L	mm	110
	mm	190
H (GSD-45)	mm	70
H (GSD-RF)	mm	70/76
H (GSD-RFM)	mm	87
H (GSD-TX)	mm	97
B	mm	56
d	mm	3/4"
Kaal	kg	0,55



Suurus	DN tollides	15	
Ülekoormuse voolupiirang	Q4	m <sup>3</sup> /h	3.12
Pideva voolu piirang	Q3	m <sup>3</sup> /h/l	2.5
R=100 H, Vahepealne voolupiir	Q2	h	40
R=100 H, minimaalne vooluhulga piir	Q1	l/h	25
Lugemine	Min	l	0,05
	Maks	m <sup>3</sup>	99.999
Rõhuklass	Baar		16

### Painehäviö

